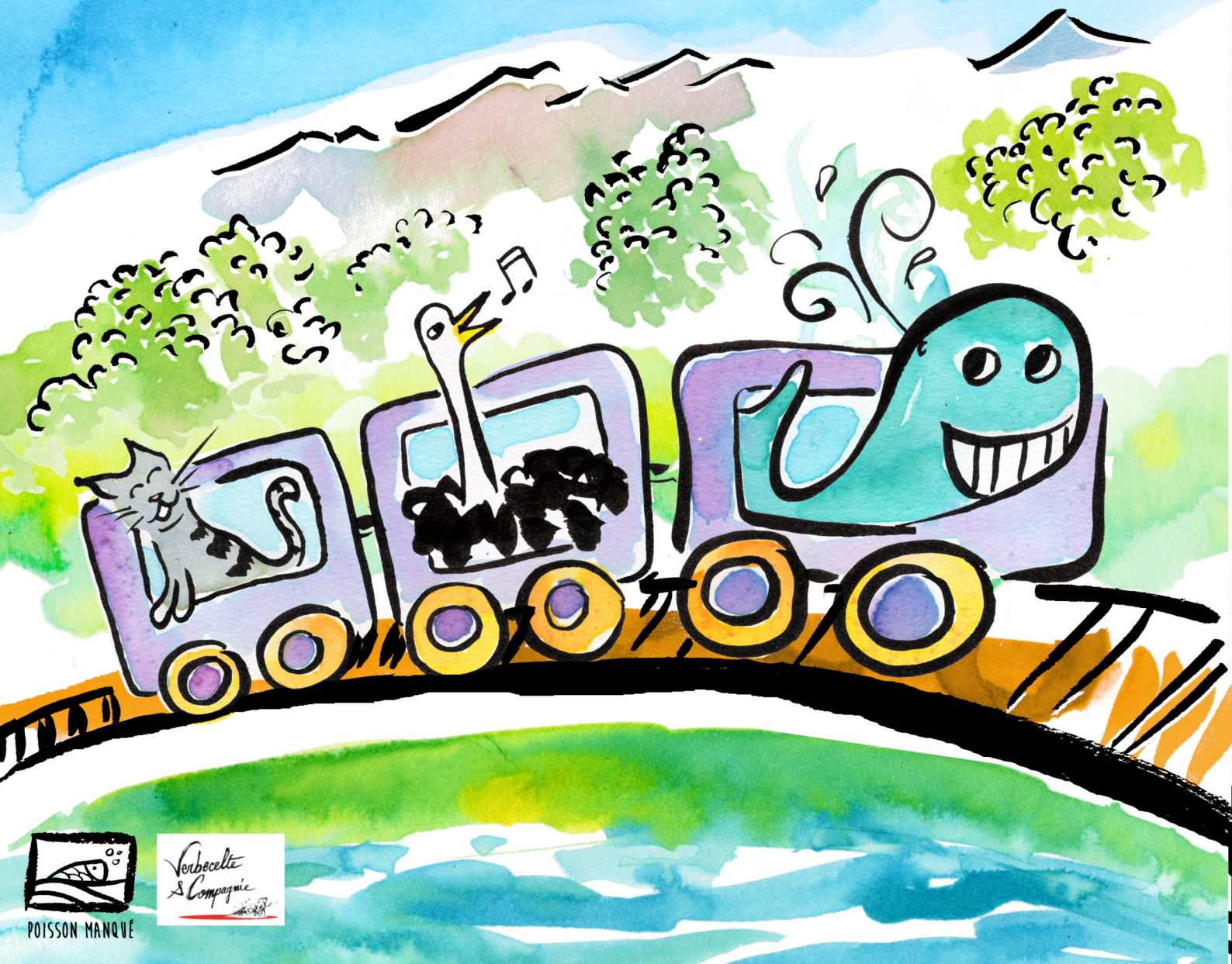


LA COMPAGNIE DU POISSON MANQUÉ PRÉSENTE

# Plume Plume

Bettina Kohl  
Fanny Moulin

KAMISHIBAI - DANSE - MUSIQUE



POISSON MANQUÉ





# PLUME PLUME

## KAMISHIBAI - DANSE - MUSIQUE

Une aventure pleine de poésie et de surprises,  
mêlant chanson, danse et kamishibai.

À partir de 18 mois ou 3 ans.  
(Spectacle poétiquement signé LSF)

**Ohaiô koneko chan !** En compagnie du petit chat Pirouette, montons ensemble à bord du "Plume plume express" pour un voyage fabuleux !

Plume plume, c'est une traversée de **rencontres** plus extravagantes les unes des autres, où les histoires de curieux animaux se dévoilent pour nos **yeux** et nos **oreilles**. Par la fenêtre ouverte, découvrons des étapes de vie, de drôles d'habitudes, des envies de changement, et des contemplations **poétiques**. Toutes ces histoires, le "Plume Plume Express" les accueille, parce que dans un certain sens, nous sommes tous dans le même train.

Avec **Bettina Kohl** et **Fanette Moulin**, ce spectacle mêle Kamishibai, danse et musique.



"LE TRAIN DU CHAT PERCHÉ  
COMMENCE SON VOYAGE"



# L'ALBUM CD

SORTI EN 2018, PLUME PLUME EST UN RECEUIL DE 10 CHANSONS,  
RÉUNIES DANS UN ALBUM CD AUTOPRODUIT,

Sous la plume de Fanette Moulin et sublimes par Marie Daviet, les 10 chansons de l'album cd "plume plume", sont nées grâce à de nombreuses années d'incubation en structure d'accueil de jeunes enfants.



Musiciennes multiinstrumentistes, Fanette et Marie sont toutes deux titulaires du DU de musicien spécialiste "musique et petite enfance". Elles se sont réunies pour la première fois autour de cet album, qui fait encore le plaisir des petits et des grands. C'est avec la complicité de Yoann Coste que plume plume a été enregistré dans la ferme collective du « Chant des ânes » (26), et a pu voir le jour en 2018.

Cette belle aventure auditive est répertoriée sous licence libre "Créative Commons" CC-BY-NC.



"ET LE CHAT PLEIN DE MALICE  
A DÉROBÉ UN CHAPELET DE SAUCISSE"



# KAMISHIBAI

## VOYAGE EN IMAGE AVEC LE THÉÂTRE KAMISHIBAI !

La représentation visuelle qu'offre le kamishibai tiens le fil conducteur du spectacle. Fanette et Bettina ont imaginé une forme de kamishibai "immersif", où l'histoire se développe dans le butai format A2, puis se propage devant scène, au moyen de la danse et de manipulation d'objets.

Deux kamishibais dans leur forme plus traditionnelle sont présent dans le spectacle :

**Le barbecue** : kamishibai participatif

**Sous l'eau** : kamishibai sans voix, avec une communication gestuelle.



C'est en 2015 que Fanette rencontre le kamishibai, forme d'art vivant d'origine japonaise qui combine un médium visuel et une narration orale. Fanette écrit, illustre, et interprète ses propres kamishibais. Elle considère cette pratique comme une forme artistique à part entière, et cherche à développer et approfondir ses particularités. Elle élabore aussi les différents butais qui l'accompagnent, sur table ou à vélo.



C'EST L'AUTRUCHE MON AMIE  
QUI A MANGÉ MES CHAUSSETTES !"



# DANSE

"Plume Plume" c'est aussi l'affirmation d'une collaboration artistique entre la cie du Poisson Manqué et la formidable danseuse Bettina Kohl. Par la danse, Bettina réinterroge l'espace de réalité du kamishibai, afin de l'ouvrir au delà des limites du butai.



Le kamishibai et la chanson, dans la continuité des arts du récit, stimulent la création d'un espace à travers les images mentales. Cet espace est soutenu par les mots, leur musique, et la représentation visuelle des illustrations. La sensibilité poétique de la danse dans "Plume Plume" est comme un véritable souffle ouvrant les possibles, réveillant des sentiments et des émotions qui ne seraient pas accessibles autrement.

Dans une mise en scène poétique, décalé et burlesque, Bettina incarne corporellement les différents personnages. Elle leur offre à chacun leur propre rythme, leur propre façon de se mouvoir dans l'espace et le temps, et ainsi, les convie à la danse. La relation qui s'installe entre les illustrations, la musique et les chorégraphies d'objets, nous invite à vivre des instant de pure poésie visuelle.

"QUI TOURNE QUI VIRE, ON PEUX BIEN CHANGER  
SI ON A ENVIE D'ALLER AU BALLET"





# ACCESSIBILITÉ

## INCLUSIVITÉ

### LSF ET CHANT-SIGNE

Monter dans le "Plume Plume Express", c'est aussi faire partie de la **diversité humaine**. Pour permettre à une complicité de s'établir, "plume plume" participe à l'effort pour que les personnes du public, en situation de handicap ou non, puissent vivre une **expérience culturelle commune**. La compagnie du Poisson Manqué, à travers le principe de l'inclusion, contribue à la création d'un **patrimoine culturel accessible**, en prenant en compte la diversité des publics.

## COMMUNICATION SENSORIELLE DIVERSIFIÉE



**-Visuelle** : Illustrations kamishibai grand format (A2), danse, LSF et Chansigne.

**-Auditif** : Parole, musique (guitare, voix, flûte traversière) chansons (Français, Japonais, Allemand) et objets sonores.

**- Tactile** : Objets à toucher.

**ZOOM SUR LE CHANSIGNE** : Par le chansigne, les paroles et le rythme des chansons voyagent à travers le corps pour s'exprimer par les mains, dans une chorégraphie souple et fluide, transformant les mots et les phrases en un langage visuel tout en beauté. A la fois inclusive, mais aussi apprécié du « grand-public » le chansigne participe à l'ouverture culturelle entre les différents publics. Aussi, la langue des signes connaît un fort intérêt dans le milieu de la petite enfance. Elle permet aux enfants de pouvoir s'exprimer avant l'acquisition du langage oral.

*"C'est à travers son corps et ses sens que l'être humain est en lien direct avec son environnement ; il fait partie de cet ensemble complexe et en constante interaction, qu'on appelle le monde. Cette façon d'appréhender le monde, nous met en relation avec nous-mêmes et en résonance avec les autres, et cultive le plaisir d'être dans le mouvement de la vie."*

Bettina





# ENGAGEMENT ÉCOLOGIQUE

LA COMPAGNIE DU POISSON MANQUÉ S'ENGAGE À INTÉGRER DES PRATIQUES RESPONSABLES ET ENVIRONNEMENTALES DANS LA CONCEPTION DE SES SPECTACLES.

**Sobriété énergétique** : Dans le principe de la Low Tech, "Plume Plume" est un spectacle acoustique non amplifié, transportable en train, et participe ainsi à une économie d'énergie. Sur demande, le spectacle existe dans une version totalement sans électricité.

**Respect et solidarité** : La compagnie du Poisson Manqué s'engage à mettre en place au sein de son équipe artistique et administrative, des principes de communication bienveillantes. Elle s'engage à la collégialité dans les choix artistiques et la répartition budgétaire.

**Réemplois** : Lors de la création de ses spectacles, la compagnie du Poisson Manqué s'engage à utiliser des matériaux de récupération, et à se soumettre à des achats responsables. Une grande partie de ces matériaux sont fournis par l'association "Et colégram - l'art récupération"





# EQUIPE ARTISTIQUE



BETTINA KOHL  
DANSE - MANIPULATION D'OBJETS

Depuis mon enfance fascinée par le mouvement du corps, je découvre d'abord la balançoire, ensuite la gymnastique de haut niveau, puis la danse. La danse sous différentes formes : jazz, tango argentin, danse africaine, claquettes, rock 'n' roll, salsa, flamenco, danse orientale ... En parallèle je me forme en médecine allopathique en alternance à la «Internistischen Gemeinschaftspraxis Dr. Ulla Dörflinger & G. Hofmann» et passe mon diplôme en tant que «Arztshelferin». La danse continue à vivre en moi et je pars pour une formation à Constance auprès de Inge Missmahl et tout une équipe de professeurs précieux à l'école de danse, théâtre et performance «Tanzwerkstatt». Une formation professionnelle à la fois artistique et pédagogique, que je termine avec un Diplôme de «Tanzpädagogique».

Après mon installation en France, mon envie d'approfondir mes connaissances me pousse vers la formation pédagogique au Centre Nationale de la Danse à Lyon où je passe le Diplôme d'État de la danse contemporaine. Je collabore avec des compagnies de théâtre de rue, danse et cirque. Je me forme ainsi à de nombreuses techniques, en particulier au tissu aérien. Forte de ces expériences d'un parcours pluridisciplinaire je m'oriente alors vers la mise en scène avec le spectacle «L'Envol», et fonde la compagnie «La Myrtille sauvage».

Élevée par des parents sourds, je m'interroge en effet depuis mon enfance sur le langage du corps et d'une forme de communication non verbale en dehors des mots.

Poussée par le questionnement de mes perceptions du corps et son système énergétique, je me forme pendant 4 ans, à l'école Feng Huang auprès de Ghislaine Chechini au Zen-Shiatsu et DO-IN de Shizuto Masunaga, basée sur la médecine chinoise. Après ce temps d'introspection du mouvement intérieur il était temps de relier cette pratique à la danse.

Je rejoins alors la compagnie du Poisson Manqué pour le projet ART, NATURE & ENFANCE - TANKA qui initie une première collaboration avec Fanette Moulin. De cette expérience en binôme, une continuité prend vie avec la création de "Plume Plume".





## FANETTE MOULIN MUSICIENNE - ILLUSTRATRICE

Un jour j'ai dit à mes parents que je voulais faire de la flûte traversière, mais je ne me souviens ni quand j'ai appris ce mot, ni où j'ai pu entendre une flûte au point de vouloir apprendre à en faire. L'apprentissage de cet instrument m'a poursuivi jusqu'au conservatoire de Valence puis Lyon. En parallèle j'ai obtenu une licence de musicologie, puis j'ai passé le DU de Musicien Intervenant et travaillé en école primaire durant quelques années. Durant cette période, j'étais aussi musicienne et comédienne pour des compagnies de spectacle vivant variées, puis j'ai agrandi ma palette sonore avec la guitare, le chant, l'accordéon diatonique et plus récemment la clarinette.

En 2009 j'ai répondu à une offre pour travailler en crèche en temps que musicienne. Cette expérience décisive m'a fait reprendre mes études en 2013 où j'ai obtenu le DU de musicien spécialiste "Musique et petite enfance". Suite à cette formation, j'ai créé la Compagnie du Poisson Manqué pour défendre la nécessité d'offrir un accès à l'art et à la culture dès le plus jeune âge. Pendant de nombreuses années j'ai élaboré des espaces poétiques, sensoriels et sensibles, pour les enfants, en collaboration avec les professionnelles de la petite enfance et les parents (Création de chansons, de marionnettes, théâtre d'ombre, installations sensorielles immersives.).

Je rencontre le kamishibai en 2015 auprès de Yuiko Tsuno. Saisie par le pouvoir de communication de ce petit théâtre, je décide de me spécialiser dans la création, l'illustration et l'interprétation de cet art vivant venu du Japon. Depuis, j'ai écrit et illustré une quinzaine de kamishibais qui sont joués régulièrement à travers mes spectacles. Je suis aussi l'autrice de deux albums CD de chansons pour enfants, coréalisés avec Marie Daviet. Actuellement je fais aussi partie de la compagnie les Bisons Ravis, du Collectif Ultramobile, du Pôle Coopérative Artistique, et du Collectif Pauvre Pêcheur.

Mon histoire avec le kamishibai dépasse même les frontières. En 2022 j'ai eu l'honneur de recevoir le prix "Beli Delfin" pour mon kamishibai "Les Bottes", au festival international de kamishibai en Slovénie. Soucieuse de l'avenir international, je participe activement aux rencontres en visio organisées par le World Kamishibai Forum, et réunissant des artistes de kamishibai du monde entier. Je suis aussi adhérente de L'IKAJA (association internationale de kamishibai du Japon), convaincue de l'importance de leur engagement concernant la création pour enfant, et pronant la paix et l'amitié entre les peuples.







POISSON MANQUÉ

LA COMPAGNIE DU POISSON MANQUÉ  
DÉFEND LA NÉCESSITÉ D'OFFRIR UN  
ACCÈS À L'ART ET À LA CULTURE DÈS  
LE PLUS JEUNE ÂGE, POUR ACCOMPAGNER  
LES ENFANTS DANS LEUR RELATION AU  
MONDE.

Compagnie du Poisson Manqué  
[poissonmanque@gmail.com](mailto:poissonmanque@gmail.com)  
<https://poissonmanque.fr>

**Contact administratif :**  
Association Verbecelte et cie  
23 rue de Tramassac,  
69005 Lyon  
N° Siret : 432 764 553 00025  
Code APE : 9001Z  
Licence : 2-138127  
[elodievacheresse@orange.fr](mailto:elodievacheresse@orange.fr)

**Contact artiste :**  
Fanette 06 95 56 66 69



Les espaces du jeu, du langage, de l'imaginaire, ou encore de la créativité, trouvent leur place dans un espace intermédiaire de réalité, précisé par D.W.

Winnicott comme « le lieu où nous vivons vraiment, le lieu où nous pouvons, en fait, communiquer, le lieu possible d'une expérience partagée. ». Si l'on considère que la passion du jeu de l'enfant persiste chez l'adulte à travers les arts, alors profitons de ce terrain de rencontre pour partager ce plaisir commun.





# FICHE TECHNIQUE

## RENSEIGNEMENTS :

**Titre :** Plume Plume

**Textes et musique :** Licence libre, non soumis à la SACEM, non soumis à la SACD.

**Version à partir de 18 mois :**

**Durée :** 30mn

**Jauge :** 30 personnes

**Version à partir de 3 ans :**

**Durée :** 35 mn

**Jauge :** 50 personnes

En cas de jauge élevée, il est préférable de jouer le spectacle deux fois, afin d'offrir des conditions d'écoute sécurisantes et optimales pour les plus petits.

## PLATEAU :

**Espace scénique :** 4 m de largeur, 5 m de profondeur, 3,5 m de hauteur.

Spectacle au sol, au même niveau que le public.

**Son :** Spectacle acoustique, non sonorisé.

**Lumière :** En cas de salle équipée, un plein feu léger sera bienvenu.

En cas de salle non équipé, possibilité d'autonomie à discuter.

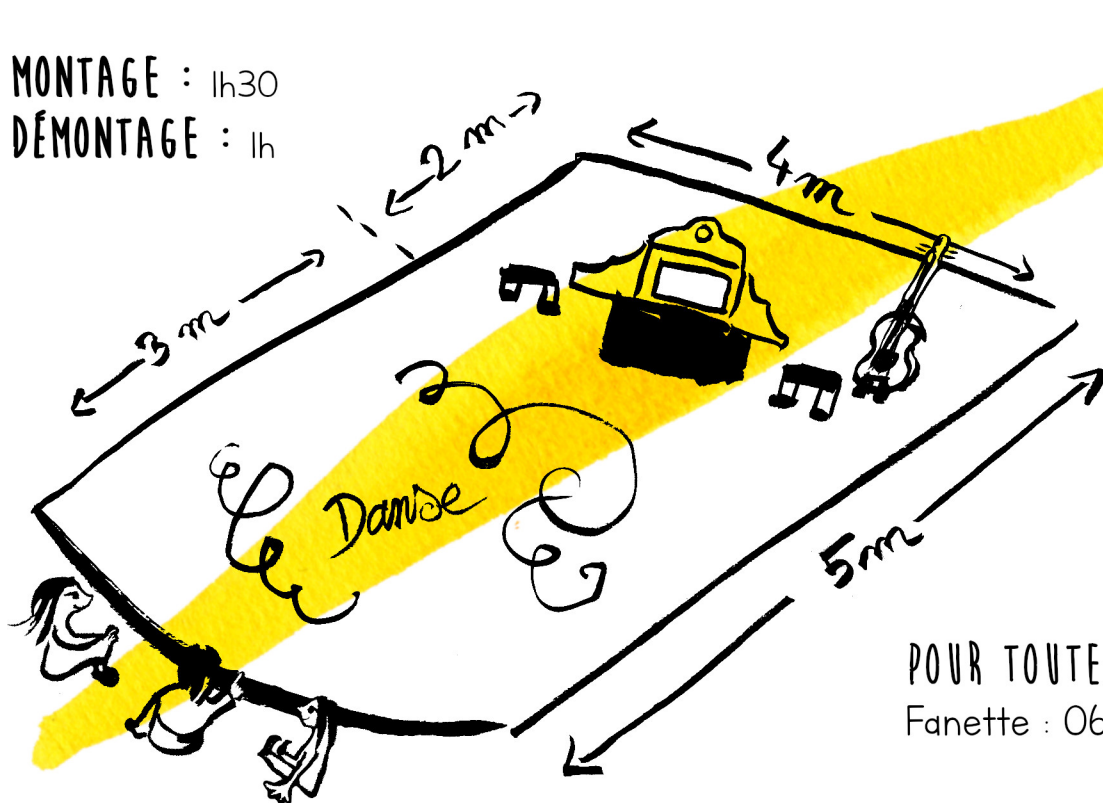
**Exterieur :** possibilité de jouer en extérieur sur sol plat, et dans un lieu semi ouvert

**À prévoir par l'organisateur :**

- coussins et tapis pour assoir les enfants, et quelques chaises pour les adultes.
- Une alimentations électrique en fond de scène ou proche du butai
- Un accès à une pièce fermée pour se mettre en costume et maquillage.
- Quelques adultes accompagnateurs assis auprès des enfants, pour les rassurer si besoin.
- Une légère collation sera appréciée (café, eau, fruits sec..)

**MONTAGE :** 1h30

**DÉMONTAGE :** 1h



**POUR TOUTES QUESTIONS :**

Fanette : 06 95 56 66 69