

LA COMPAGNIE DU POISSON MANQUÉ PRÉSENTE

# Trois Quins



KAMISHIBAÏ - MUSIQUE  
D'ICI ET D'AILLEURS



# UN, DEUX ET TROIS BRINS

TROIS BRINS TRESSSENT ET DANSENT AU FIL DE LA  
MUSIQUE DES MOTS. TROIS BRINS ET CINQ KAMISHIBAÏS,  
QUI SEMENT LE VOYAGE, ET RÉCOLTENT L'AVENTURE

Trois brins ramassés sur le chemin, évoquent l'entrelac culturel d'un voyage entre la France et l'Asie de l'est. Cinq kamishibais inspirés de contes, histoires et légendes, nous transportent au grès du vent, à travers chants et musiques d'ici et d'ailleurs.

Interprété par **Fanette Moulin**,  
ce spectacle **kamishibai** est proposé  
sous deux formes :  
en cyclo-théâtre véloshibai, ou sur table

**à partir de 6 ans - durée 45 mn**





# UN BRIN POUR LE GRAIN

GRAIN À MOUDRE, À SEMER, À RÉCOLTER, AVEC LA QUÊTE  
DU PAIN PERDU, ET L'ÉPOPÉE GRANDISSANTE D'UN MAÏS !

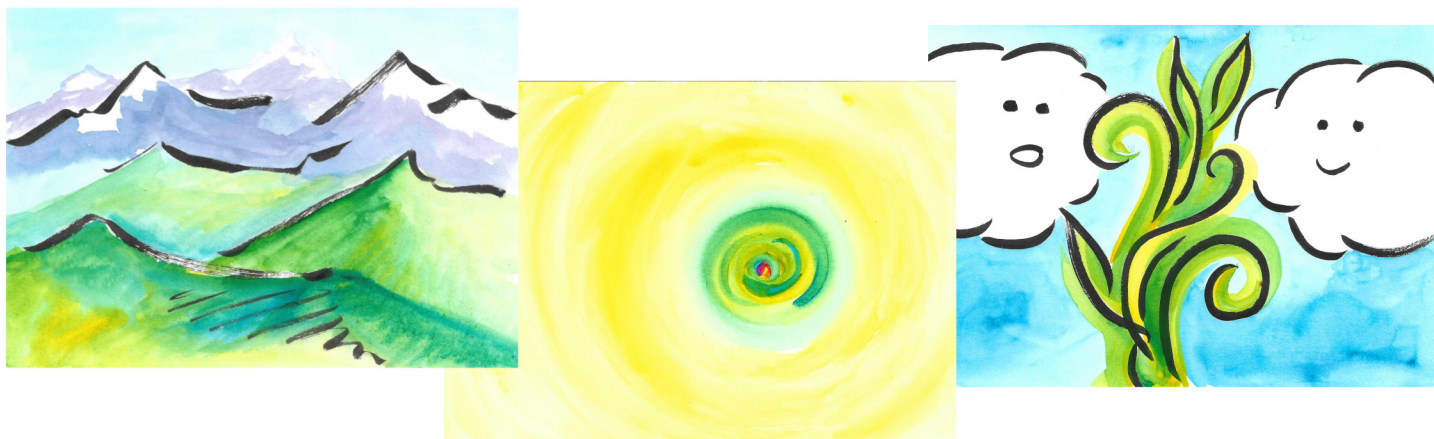
Extrait du kamishibai "Le Pain Perdu"

Etroitement inspiré du conte Slave "Kolobok"



Création 2021, paroles et illustrations : Fanette Moulin

Extraits du kamishibai "Maïs"



Création 2019 texte et illustrations : Fanette Moulin





# UN BRIN POUR TRESSER

TISSER LE FIL DE LA LÉGENDE, AVEC LA FÊTE DE TANABATA JAPONAISE, ET LA LÉGENDE DU LAC WAZAQAN ZINTUN À TAÏWAN.

Extrait du kamishibai **"Tanabata sama"**

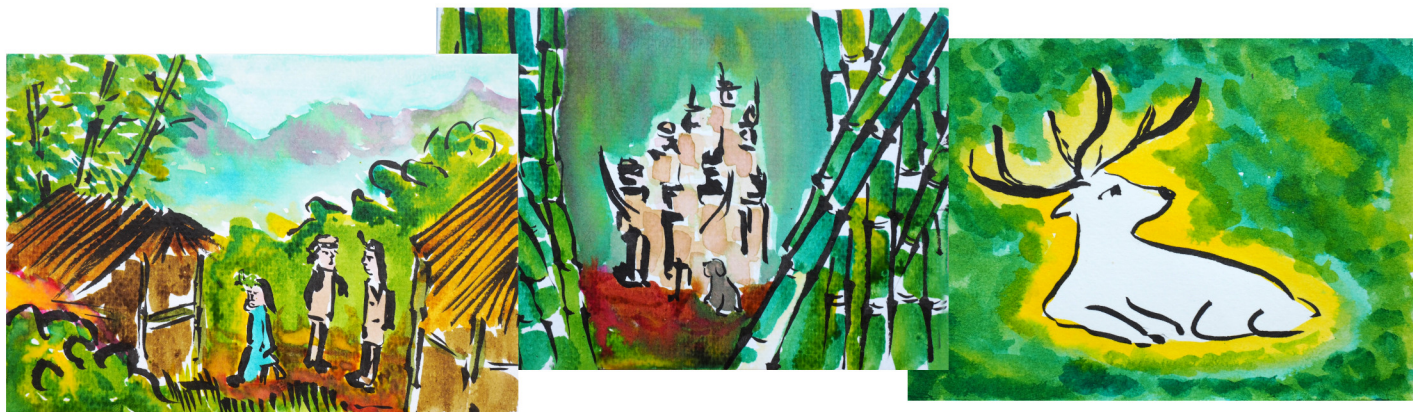
Inspiré de la légende japonaise de la tisserande et du bouvier



Création 2023, paroles et illustrations : Fanette Moulin

Extrait du kamishibai **"La légende de Wazakan Zintun"**

Récolté auprès du peuple aborigène Thao, en 2019 à Taïwan.



Création 2019, paroles et illustrations : Fanette Moulin



# UN BRIN D'AVENTURE

UNE DERNIÈRE ET COURTE HISTOIRE INSPIRÉE DU RENARD KITSUNE JAPONAIS, PUIS NOUS QUITTONS LES RIZIÈRES POUR RETROUVER LES CHAMPS DORÉS DE NOS CAMPAGNES.







## FANETTE MOULIN

MUSICIENNE - ILLUSTRATRICE - KAMISHIBAYA



Musicienne multi-instrumentiste et titulaire du DU de musicien intervenant spécialisé musique et petite enfance, Fanette rencontre le kamishibai en 2015 auprès de Yuiko Tsuno. Saisie par le pouvoir de communication de ce petit théâtre, elle décide de se spécialiser dans la création, l'illustration et l'interprétation de cet art vivant venu du Japon.

Depuis, Fanette a écrit et illustré une quinzaine de kamishibais qui sont joués régulièrement à travers ses spectacles. Elle est aussi l'autrice de deux albums CD de chansons pour enfants.

À l'initiative de la cie du Poisson Manqué, elle fait aussi partie de la compagnie les Bisons Ravis, du Collectif Ultramobile, du Pôle Coopérative Artistique, et du Collectif Pauvre Pêcheur.

Fanette est adhérente de L'IKAJA (association internationale de kamishibai du Japon) et elle participe régulièrement aux rencontres du World Kamishibai Forum. En 2022 elle a reçu le prix « Beli Delfin » pour son kamishibai « les bottes », au festival international de kamishibai en Slovénie.







POISSON MANQUÉ

LA COMPAGNIE DU POISSON MANQUÉ DÉFEND  
LA NÉCESSITÉ D'OFFRIR UN ACCÈS À L'ART  
ET À LA CULTURE DÈS LE PLUS JEUNE ÂGE,  
POUR ACCOMPAGNER LES ENFANTS DANS  
LEUR RELATION AU MONDE.



**Compagnie du Poisson  
Manqué**

[poissonmanque@gmail.com](mailto:poissonmanque@gmail.com)  
<https://poissonmanque.fr>

**Contact administratif :**

Association Verbecelte et cie  
23 rue de Tramassac,  
69005 Lyon

N° Siret : 432 764 553 00025

Code APE : 9001Z

Licence : 2-138127

[elodievacheresse@orange.fr](mailto:elodievacheresse@orange.fr)

**Contact Artiste :**

Fanette Moulin

06 95 56 66 69



# FICHE TECHNIQUE

## RENSEIGNEMENTS :

Titre : Trois Brins

Textes et musique : Fanette Moulin.

(licence libre, non soumis à la SACEM, non soumis à la SACD).

Age : Tout public à partir de 6 ans

Durée : 45 mn

Jauge : 40 personnes

En cas de jauge élevée, il est préférable de jouer le spectacle deux fois, afin d'offrir des conditions d'écoute optimales.

## PLATEAU :

Espace scénique : 3m de largeur, 3 m de profondeur, 2,5 m de hauteur.

Son : Spectacle accoustique, non sonorisé.

Lumière : En cas de salle équipée, un plein feu léger sera bienvenu.

En cas de salle non équipé, possibilité d'autonomie à discuter.

Exterieur : possibilité de jouer en extérieur, dans un lieu semi ouvert (mur ou végétaux en fond de scène, et si possible sur les côtés, permettant une bonne propagation de la voix).

À prévoir par l'organisateur :

- coussins et tapis, et quelques chaises.
- Une alimentation électrique en fond de scène ou proche du butaï (si spectacle en intérieur).
- Un accès à une pièce fermée pour se mettre en costume et maquillage.
- Quelques adultes accompagnateurs assis auprès des enfants, pour les rassurer si besoin.
- Une légère collation sera appréciée (café, eau, fruits sec.)

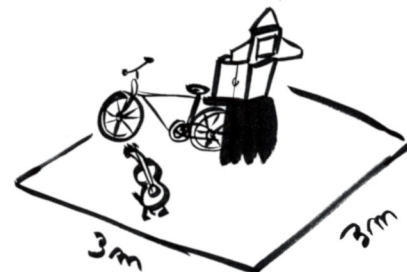
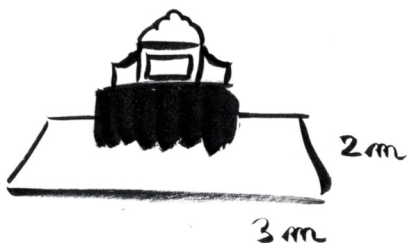
## SUR TABLE

OU

## VÉLO-THÉÂTRE

Montage : 1h

Montage : 1h30



Pour toute questions, merci de contacter **Fanette** : 06 95 56 66 69